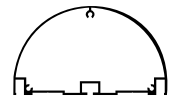


Tótem HF120

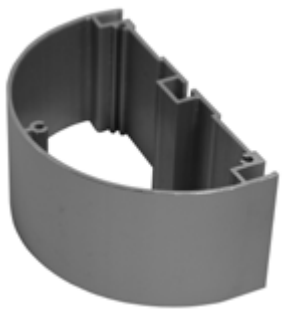
El sistema para monolitos HF, nos permite seleccionar el tipo de perfil que podemos utilizar en los laterales. Dependiendo de nuestras necesidades, ya sea curvo HF120 o plano HF30, dando un diseño con estilo. Es utilizado especialmente en lugares como instituciones educativas, hospitales, de servicio, etc.



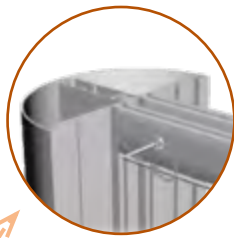
Componentes principales



Perfiles curvos HF120 en los extremos del monolito (1 en cada lado).



Tramos de 120 x 6000 mm



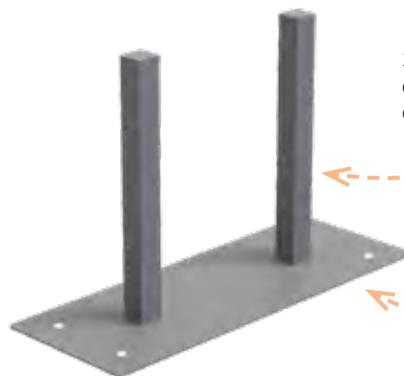
Con perfiles HF 120 en los laterales.

Perfil de aluminio HY120, con acabado anodizado para estructurar tótems con sistema frente curvo, se colocan en los laterales del señalamiento, permitiendo crear un sistema práctico y de alta resistencia de señalización de espacios interiores o exterior. La utilización de esta extrusión, permite integrar luz a las estructuras ensambladas.

Características



- Poste con terminación curva de aluminio.
- Altura de 1800 a 2000 mm.
- Base de acero con pintura horneada.
- La base se puede diseñar para pijarse o para cimentación.
- Gráfico UV en Alumark de 3 mm (G6) o UV en PVC de 3 mm (G7)*.



2 PTR de 2" x 2", de 50 cm. de altura cada uno, soldados a placa base de acero.

Placa de acero con espesor de 3/16" y acabado en pintura electrostática gris.