

Perfil KD120

SKU: 395-KD120

Extrusión de aluminio KD120 con acabado anodizado, diseñada para ensamblar atractivos marcos para tela con gráfico por ambos lados, cuenta con ranura para insertar la tira de silicón del gráfico. Ideal para armar marcos colgantes o tipo tótem con dos gráficos. La profundidad de la extrusión es de 100 mm, permitiendo agregar iluminación en su interior.



Características

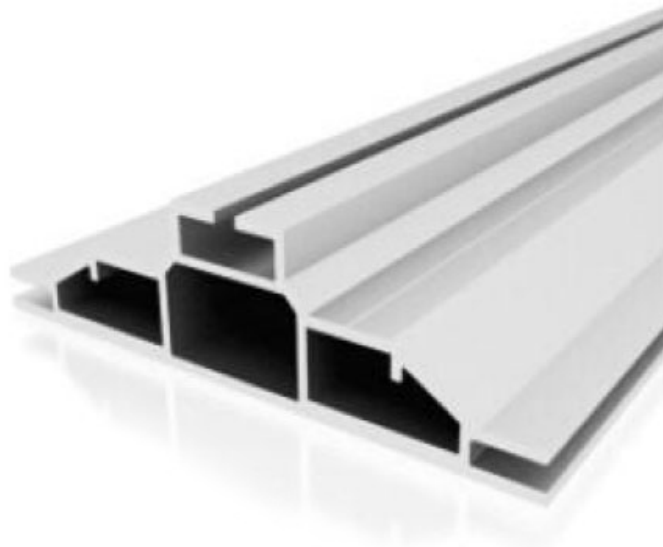
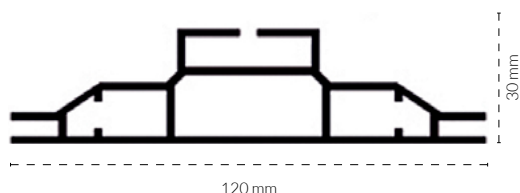


- El perfil de aluminio KD120 para marco con tela se ensambla mediante un sistema de conector sencillo y tiene la opción de iluminación LED de alta potencia.
- El perfil KD120 es liviano, resistente a la abrasión y a la corrosión, además de tener una prolongada vida útil.
- El borde con silicón cosido de la tela sublimada encaja perfectamente en el canal del perfil alrededor del perímetro del marco dando una apariencia limpia, elegante y sin marco.

Descripción

Uso	Exposición
Material	Perfil de aluminio 6063
Longitud	6 m/unidad
Peso	1.836 Kg.
Color	Gris mate
Ancho	120 mm
Lado	Extrusión de caja de luz de dos lados.
Grosor de la pared	3 mm
Tamaño de ranura	4.3 mm
Tratamiento superficial	Anodizado
Aplicación	Caja de luz con tela sublimada de tensión sin marco con borde de silicón.

Dimensiones



GRUPO
Expomex
SOLUCIONES VISUALES
ILIMITADAS

www.expomex.com