

# Roll-up 1V std mini

SKU: 111-021

Un display que permitirá mostrar mensajes y gráficos de forma elegante con estructura de aluminio. Una opción útil en mostradores, recepciones, escritorios y otros espacios que requieren comunicación visual.



La base está fabricada en aluminio ligero con tapas de plástico acabado cromado.



## Características



- Base de aluminio anodizado.
- Tapas laterales de plástico cromado.
- Poste de dos piezas con anillo para sostener gráfico.
- Ligero, portátil, de fácil instalación y desmontaje.
- Gráfico en lona blockout (G2)\*.

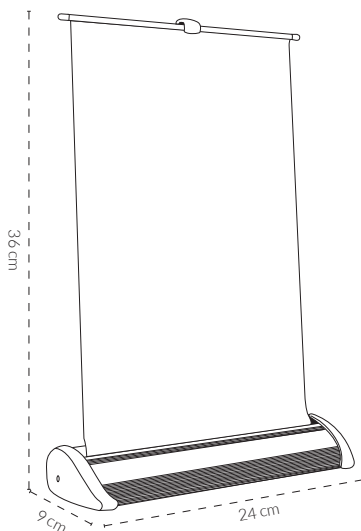
## Material de impresión

LONA BLOCKOUT 13 OZ.  
Este material de PVC y poliéster se imprime con tinta eco solvente. Es un sustrato de alta durabilidad. Cuenta con una lámina interna de color negro que impide el paso de luz. Su acabado mate logra que el gráfico tenga una gran visibilidad desde cualquier ángulo.

\*Gráfico opcional. SKU: 111-021G2

## Dimensiones

SKU	MEDIDA PROD.	ÁREA VISUAL	PESO
111-021	24 x 9 x 36 cm	21 x 31 cm	0,3 kg



## Componentes principales



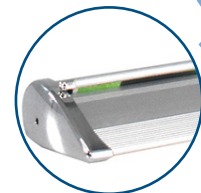
GANCHO: Es el anillo que sostiene el gráfico.



RIEL: Es el perfil superior en el que se sujeta el gráfico.



POSTE: Elemento de unión del perfil superior y la base.



BASE: Estructura inferior que contiene el mecanismo para enrollar gráfico.

GRÁFICO: Es en lona blockout 13 oz.

## Piezas incluidas

\*El gráfico es opcional.



GRUPO  
**Expomex**  
SOLUCIONES VISUALES  
ILIMITADAS

www.expomex.com